

SALA DE SITUAÇÃO

Acompanhamento dos Principais Reservatórios - MG

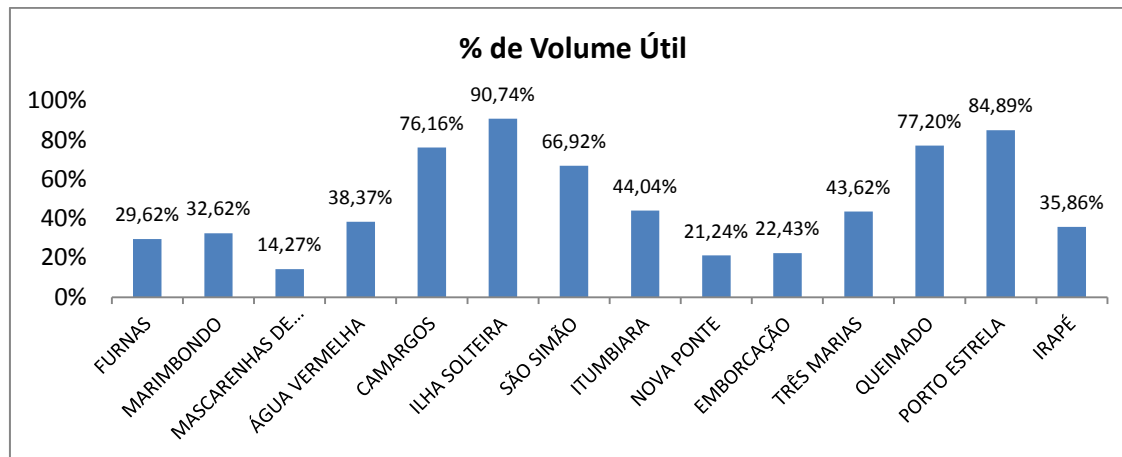


Figura 1 - Situação dos Reservatórios do Sistema Integrado Nacional – Dados de 26/07/2018

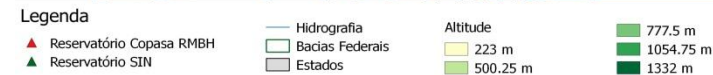
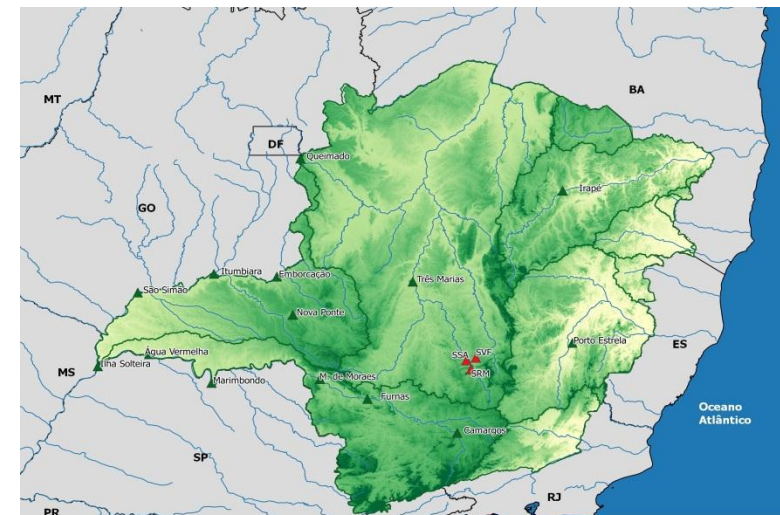


Figura 2- Reservatórios no Estado de Minas Gerais

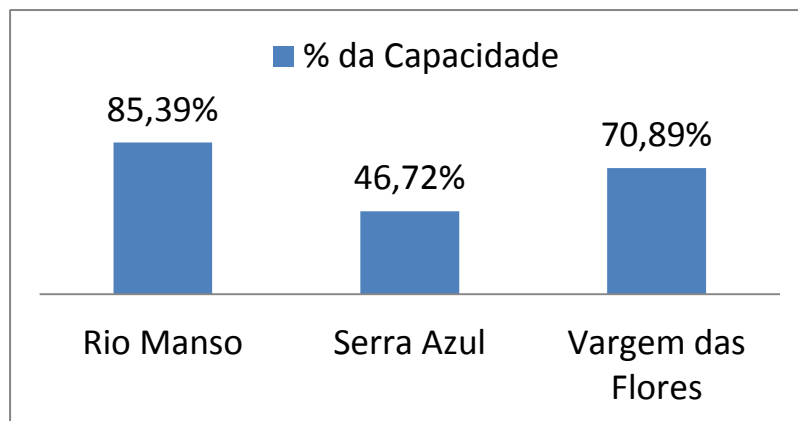


Figura 3 - Situação dos Reservatórios do Sistema Paraopeba – COPASA – Dados de 27/07/2018

SALA DE SITUAÇÃO

Acompanhamento dos Principais Reservatórios - MG

Tabela 1- Reservatórios do Sistema Interligado Nacional – Dados de 26/07/2018

Bacia	Reservatório	Capacidade	Volume Útil Total (hm³)	Volume Morto Total (hm³)	Volume Armazenado (hm³)	% da Capacidade	Volume Útil Armazenado (hm³)	% do Volume Útil Total	Previsão de chuvas para região (para os próximos 7 dias)
GRANDE	FURNAS	22.950,00	17.217,00	5.733,00	10.832,30	47,20%	5.099,30	29,62%	-
	MARIMBONDO	6.150,00	5.260,00	890,00	2.605,80	42,37%	1.715,80	32,62%	-
	MASCARENHAS DE MORAIS	4.040,00	2.500,00	1.540,00	1.896,70	46,95%	356,70	14,27%	-
	ÁGUA VERMELHA	11.027,50	5.169,20	5.858,30	7.841,90	71,11%	1.983,60	38,37%	-
	CAMARGOS	792,00	672,00	120,00	631,8	79,77%	511,80	76,16%	-
PARANÁ	ILHA SOLTEIRA	21.059,30	5.515,50	15.543,80	20.548,60	97,57%	5.004,80	90,74%	-
PARANAÍBA	SÃO SIMÃO	12.540,00	5.540,00	7.000,00	10.707,40	85,39%	3.707,40	66,92%	-
	ITUMBIARA	17.027,00	12.454,00	4.573,00	10.057,70	59,07%	5.484,70	44,04%	-
	NOVA PONTE	12.792,00	10.380,00	2.412,00	4.616,60	36,09%	2.204,60	21,24%	-
	EMBORCAÇÃO	17.724,70	13.055,70	4.669,00	7.596,80	42,86%	2.927,80	22,43%	-
PARAOPEBA	TRÊS MARIAS	19.528,00	15.278,00	4.250,00	10.913,60	55,89%	6.663,60	43,62%	-
PARACATU	QUEIMADO	478,00	389,50	88,50	389,2	81,42%	300,70	77,20%	-
STO ANTÔNIO	PORTO ESTRELA	99,00	33,10	65,90	94	94,95%	28,10	84,89%	-
JEQUITINHONHA	IRAPÉ	5.963,90	3.692,80	2.271,20	3.595,40	60,29%	1.324,20	35,86%	-

Fonte: Agência Nacional de Águas, Sala de Situação. Relatório Diário da Situação Hidráulica – Hidrológica das Usinas hidrelétricas do SIN, Operador Nacional do Sistema.

Obs: Os dados utilizados para o boletim são brutos e estão sujeitos a consistência. Os dados são coletados diretamente do boletim de Acompanhamento dos Reservatórios do Sistema Interligado Nacional, emitido diariamente. Os dados são referentes ao dia anterior à data do boletim.

27/07/2018

SALA DE SITUAÇÃO

Acompanhamento dos Principais Reservatórios - MG

Tabela 2- Reservatório do Sistema Paraopeba – COPASA- Dados de 27/07/2018

Sistema Paraopeba							
Bacia	Reservatório	Capacidade	Volume			% da Capacidade	Capacidade Previsão de chuva para a região (para os próximos 7 dias)
			27/07/2016	27/07/2017	27/07/2018		
PARAOPEBA	Rio Manso	148.979.041,17	114.432.698,00	111.947.804,00	127.214.863,00	85,39%	-
	Serra Azul	87.942.447,73	29.416.258,00	26.740.229,00	41.085.647,00	46,72%	-
	Vargem das Flores	39.086.868,71	16.421.053,00	19.946.514,00	27.708.928,00	70,89%	-

Fonte: Companhia de Saneamento de Minas Gerais - COPASA - <http://www.copasatransparente.com.br> – Acesso 27/07/2018

27/07/2018